

MURVICA  
— projekt signalizacije i označavanja

ЭХП

Idejno rješenje  
grafičkog i  
produkt dizajna  
sustava signalizacije  
pješačke staze  
**Stopama eremita  
i picokara**

Prosinac 2025





## Sadržaj

- 4 Uvod
- 5 Analiza
- 7 Tipovi oznaka
- 10 Pozicioniranje oznaka na lokaciji
- 11 Oznake prema specifičnim lokacijama

## Uvod

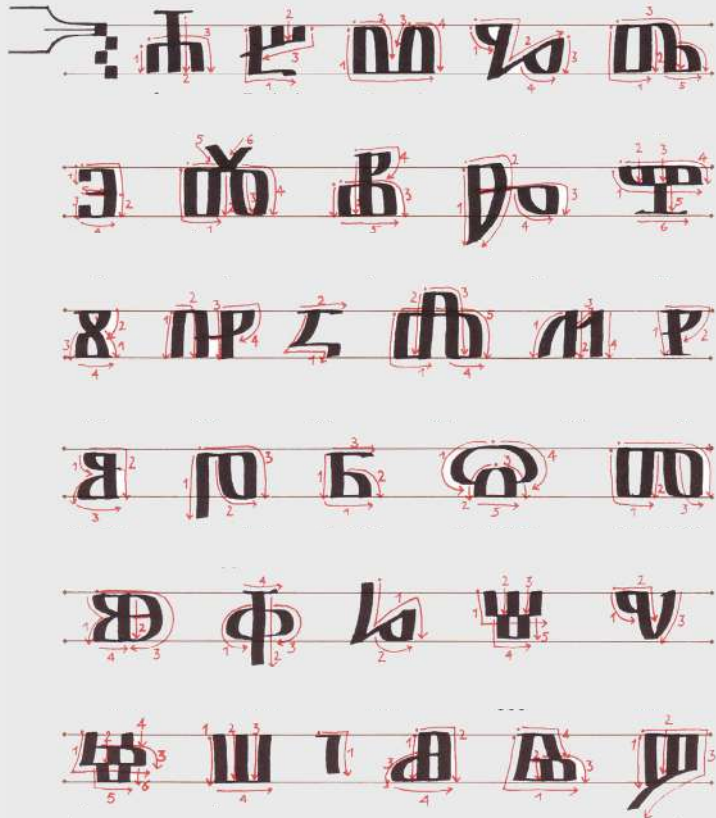
Sustav prostorne signalizacije je nastavak i produžetak, te temelj prostorne komunikacije jedinstvenog vizualnog identiteta i smjernica vizualne reprezentacije mrežne aplikacije Stopama eremita i picokara. Ujedno je i praktičan alat za buduće oblikovanje, planiranje i produkciju obrazovnih, interpretacijskih ili orijentacijskih oznaka. Cilj je omogućiti ujednačenu primjeru sustava signalizacije i interpretacije, te na taj način doprinijeti prepoznatljivosti i homogenosti sadržaja. Sadržava razrađene standarde i smjernice grafičkog i produkt dizajna.

Sve fotografije korištene u prikazima su ilustrativne prirode i ne smije ih se koristiti van konteksta ovog priručnika kao internog materijala naručitelja. Nije ih dopušteno koristiti, reproducirati ili dijeliti za bilo koju drugu svrhu.

### TIPOVI OZNAKA U SUSTAVU SIGNALIZACIJE I INTERPRETACIJE

Oznake su po svojoj funkciji podijeljene u dvije osnovne skupine:

- A. Orijentacijske / informativne oznake
- B. Interpretacijske / obrazovne oznake



prikaz kaligrafske analize glagoljice  
mrežni izvor – Glagoljica na Humu

Pustinja Dračeva luka  
mrežni izvor – Terra Croatica



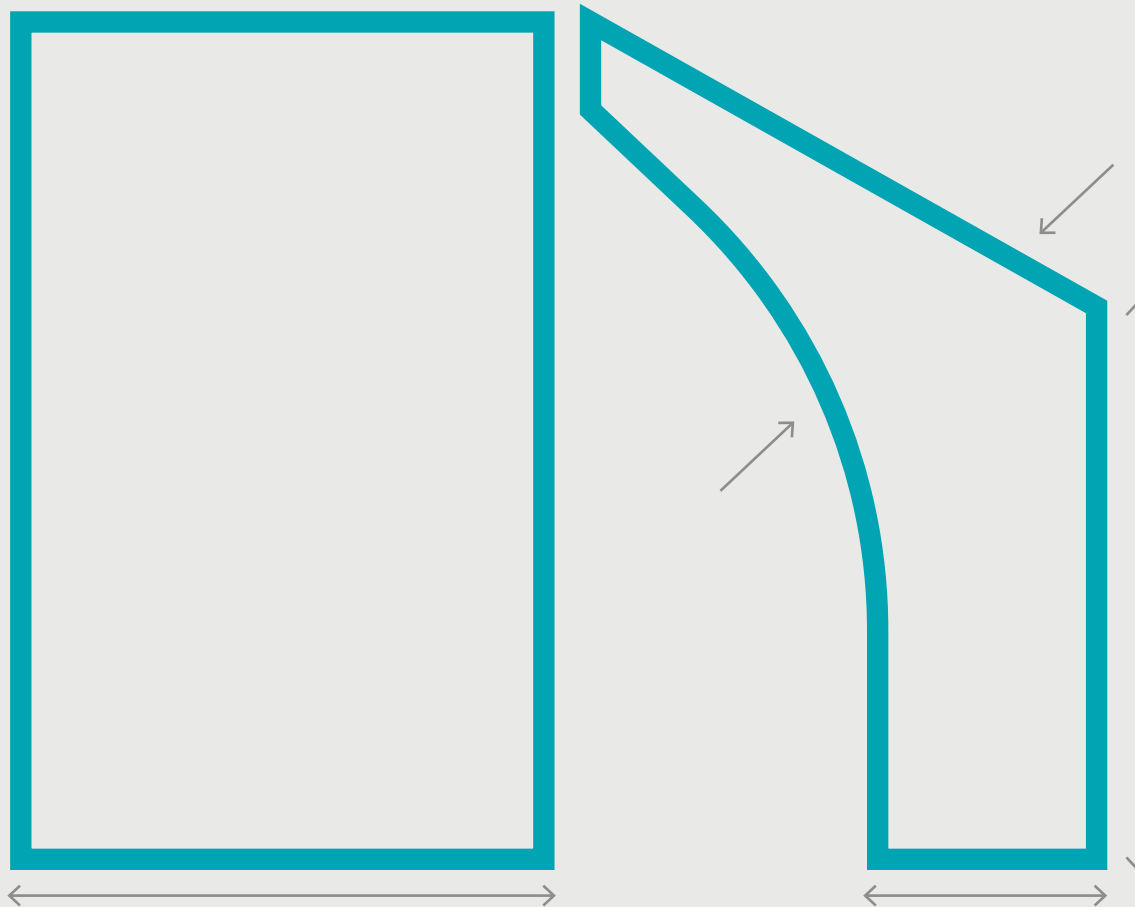
## Analiza

Sustav prostorne signalizacije je nastavak i produžetak, te temelj prostorne komunikacije jedinstvenog vizualnog identiteta i smjernica vizualne reprezentacije mrežne aplikacije Stopama eremita i picokara. Sustav se nalazi na stazi koja vodi do ključnih punktova kulturne baštine otoka Brača što zadaje kriterij da materijali i pojavnost elemenata ne budu agresivni niti nametljivi već imaju cilj postići skladnost s postojećim okolišem.

Oblikovanjem elemenata težilo se suptilno naglasiti temu staze i motiv koji zajednički povezuje kulturne atrakcije ruta. Kao središnji motiv je odabrana glagoljica te se produkt dizajnu pristupilo kaligrafskom analizom suodnosa debljina te ravne i zaobljene tipografske anatomije pisma. Projektirani elementi signalizacije čine sustav koji se zasniva na principu pravilne ravne konstrukcije vanjskog dijela oblika, te zaobljene forme unutrašnjeg dijela istog oblika. Suodnos ravnog i zaobljenog donosi karakter nalik glagoljici, istovremeno asocirajući na druge arhitektonske motive vidljive na lokacijama poput lučnih prozora, prolaza i portalnih vrata. Kroz projektirane elemente se provlače kompozicije suodnosa praznog i punog prostora, uokviravajući i ističući lokaciju na koju su postavljeni (suhozid ili krajolik), dok istovremeno puni prostor suptilno naznačava informacije usmjeravanja prolaznika.

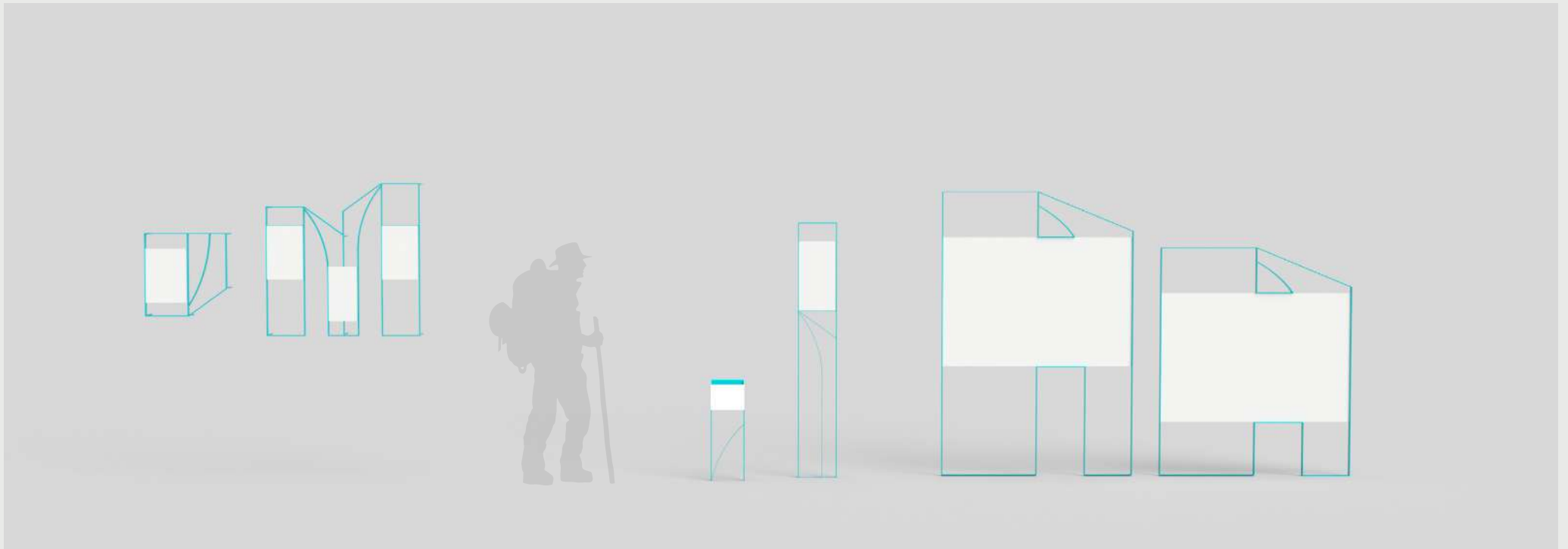
## Analiza

varijabilni element  
po visini i širini  
– prostor za ploče  
s tekстом



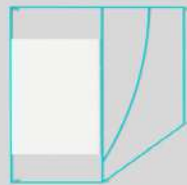
varijabilni element po visini i širini –  
tipografski dekorativni element  
(uglato pravilno s vanjske strane /  
meko zaobljeno s unutarnje strane)

## Tipovi oznaka

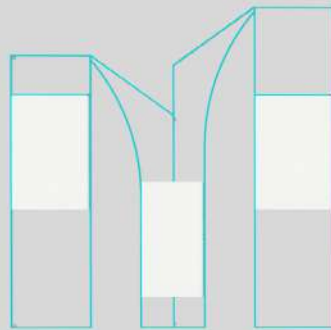


## Tipovi oznaka

### A. Orijentacijske / informativne oznake



A1. manja suhozidna oznaka



A2. veća suhozidna oznaka



A3. manja usmjeravajuća



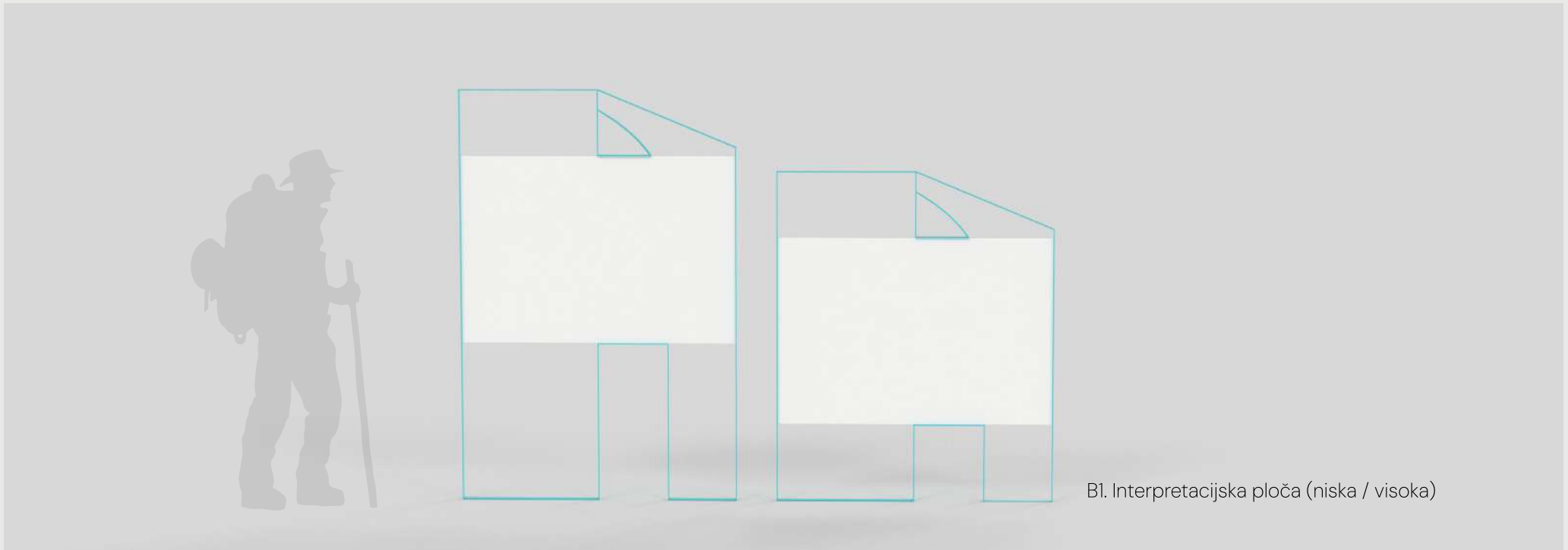
A4. veća usmjeravajuća oznaka





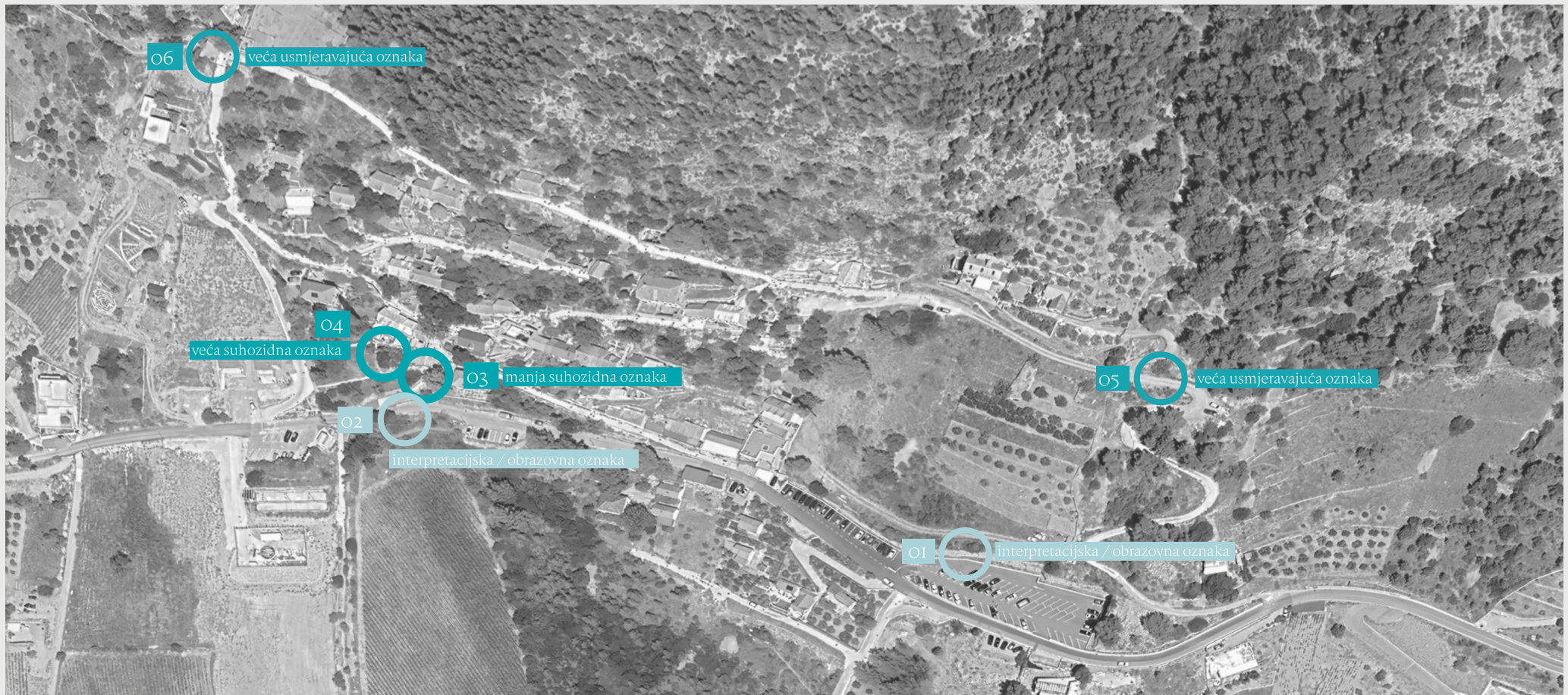
## Tipovi oznaka

### B. Interpretacijske / obrazovne oznake



B1. Interpretacijska ploča (niska / visoka)

## Pozicioniranje oznaka



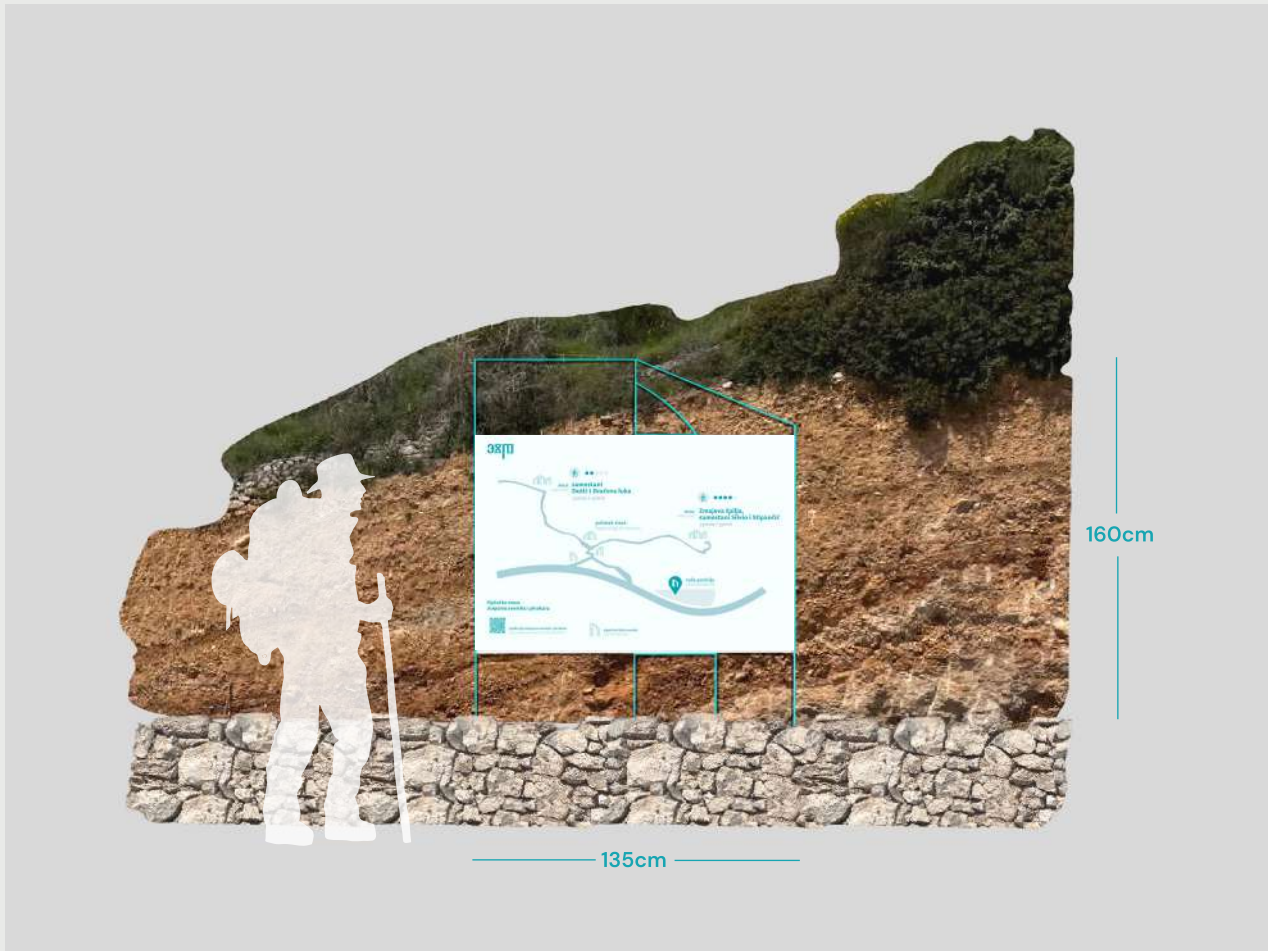
## Interpretacijske / obrazovne oznake

### Interpretacijska ploča na parkiralištu

Koristi se za interpretaciju edukativnih sadržaja vezanih za atrakciju, pozicionirajući ploču samostojeći u prostoru. Prva oznaka se nalazi na javnom parkiralištu na ulasku u mjesto.

Sastoji se od 2 dijela:

1. Glavna ploča — bijela limena ploča sa printom oznake Stopama eremita i picokara, kartom te tekstualnim sadržajem vezanim za atrakciju.
2. Metalna konstrukcija / nosač fiksirana u teren.



3870



**Pješačka staza  
stopama eremita i picokara**



aplikacija Stopama eremita i picokara  
app Footsteps of eremits and picokars



signalizacijska oznaka  
wayfinding mark

Grafički prikaz karte za točku 1

Bespoke sans —  
stencilna tipografija

MURVICA  
– projekt signalizacije i označavanja



Interpretacijska / obrazovna oznaka i  
ploča dobrodošlice – točka 1

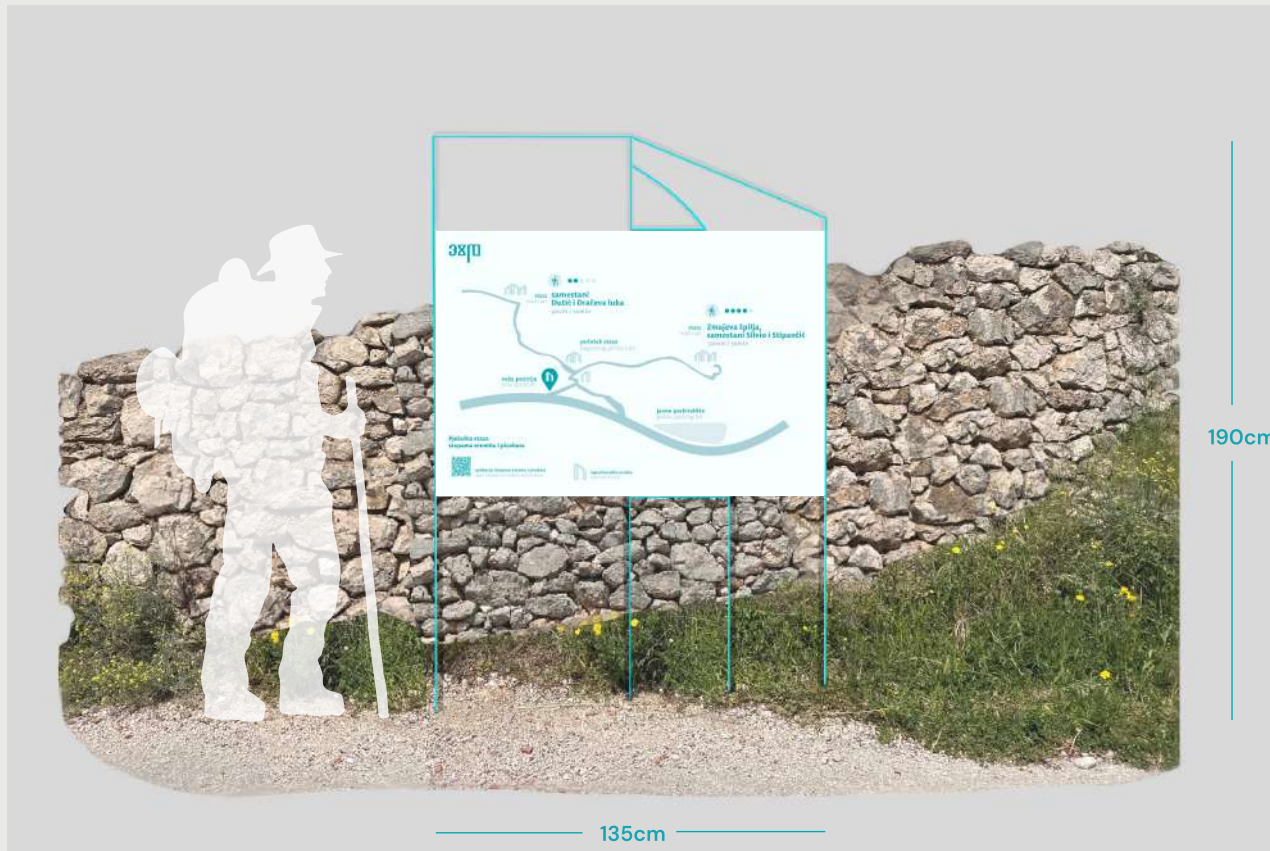
## Interpretacijske / obrazovne oznake

Interpretacijska ploča na usponu

Koristi se za interpretaciju edukativnih sadržaja vezanih za atrakciju te se pozicionira uz suhozid na cesti koja se uspinje prema totemu.

Sastoji se od 2 dijela:

1. Glavna ploča — bijela ploča sa printanom oznakom Stopama eremita i picokara, kartom te tekstualnim sadržajem vezanim za atrakciju.
2. Metalna konstrukcija / nosač



3870



**Pješačka staza  
stopama eremita i picokara**



aplikacija Stopama eremita i picokara  
app Footsteps of eremits and picokars



signalizacijska oznaka  
wayfinding mark

Grafički prikaz karte za točku 2

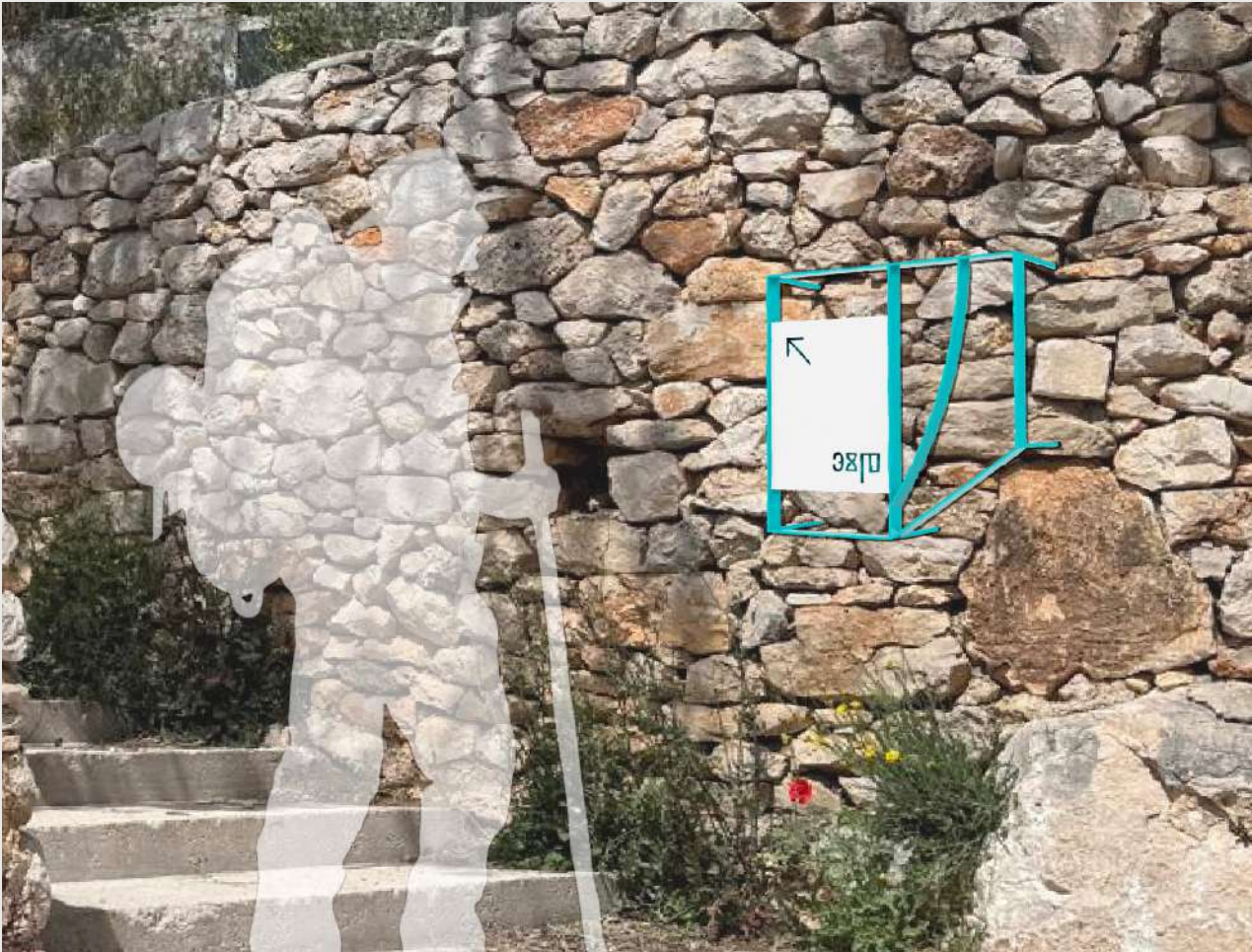
Bespoke sans—  
stencilna tipografija

## MURVICA – projekt signalizacije i označavanja

Interpretacijska / obrazovna oznaka sa kartom  
pješačke rute i dodatnih informacijama – točka 2







## Orijentacijske / informativne oznake

### Suhozidna oznaka

Orijentacijske / informacijske oznake služe za označavanje lokacije, smjera i/ili udaljenosti do određene lokacije.

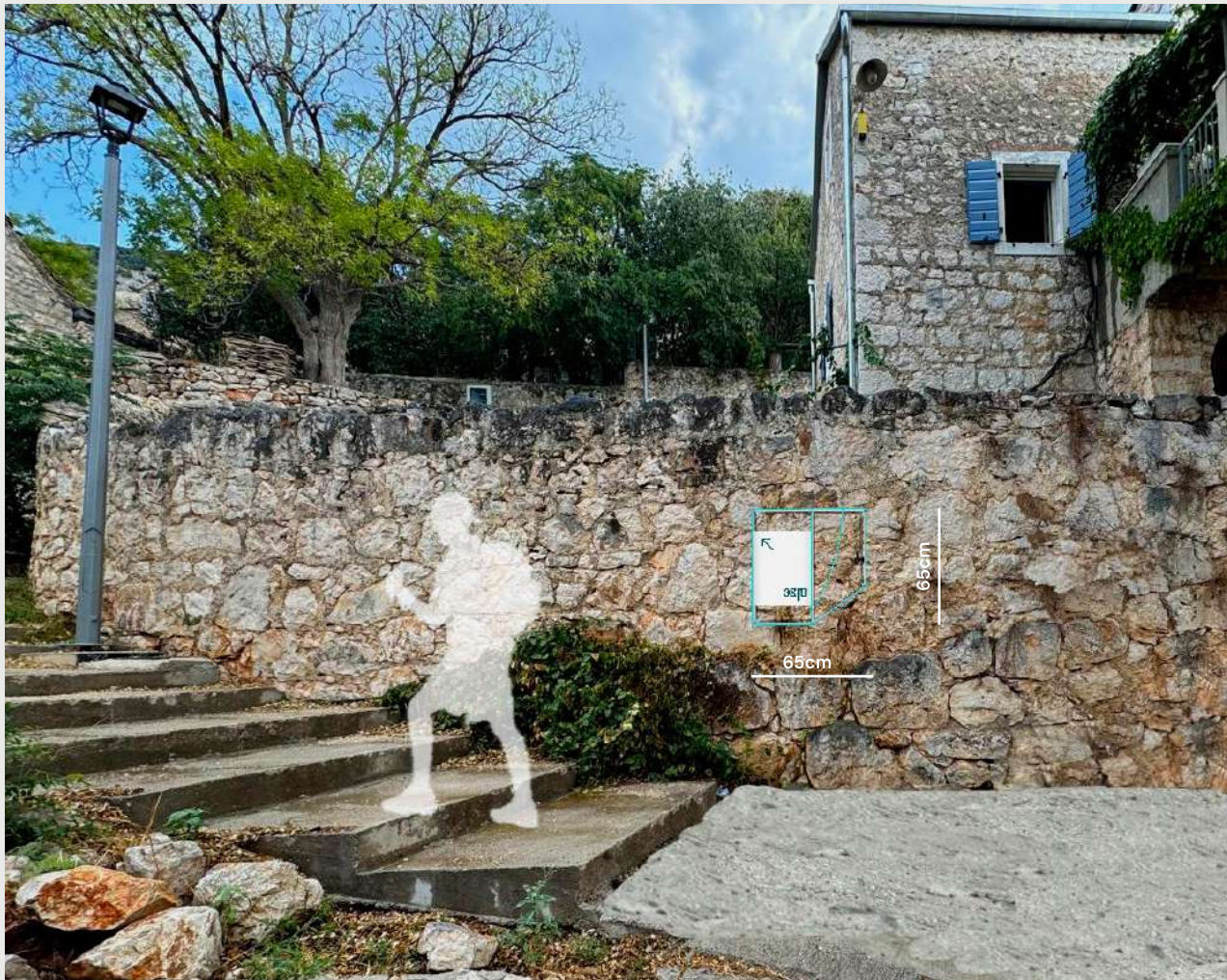
Suhozidna oznaka označava smjer kretanja prema glavnom raskrižju dva smjera pješačke rute ili usmjerava na specifičan smjer rute. Oznake su namijenjene na područje naselja i zone suhozida ili suhozide koji se nalaze na putu prema završnim točkama pješačke rute.

Sastoji se od 3 dijela:

1. Glavna ploča – bijela ploča sa perforiranim nazivom smjera ili oznaka usmjeravanja
2. Metalna konstrukcija / nosač za suhozid
3. Podložna plava ploča lima.

MURVICA  
– projekt signalizacije i označavanja

Orientacijska informativna oznaka za  
usmjeravanje na pješačku rutu – točka 3

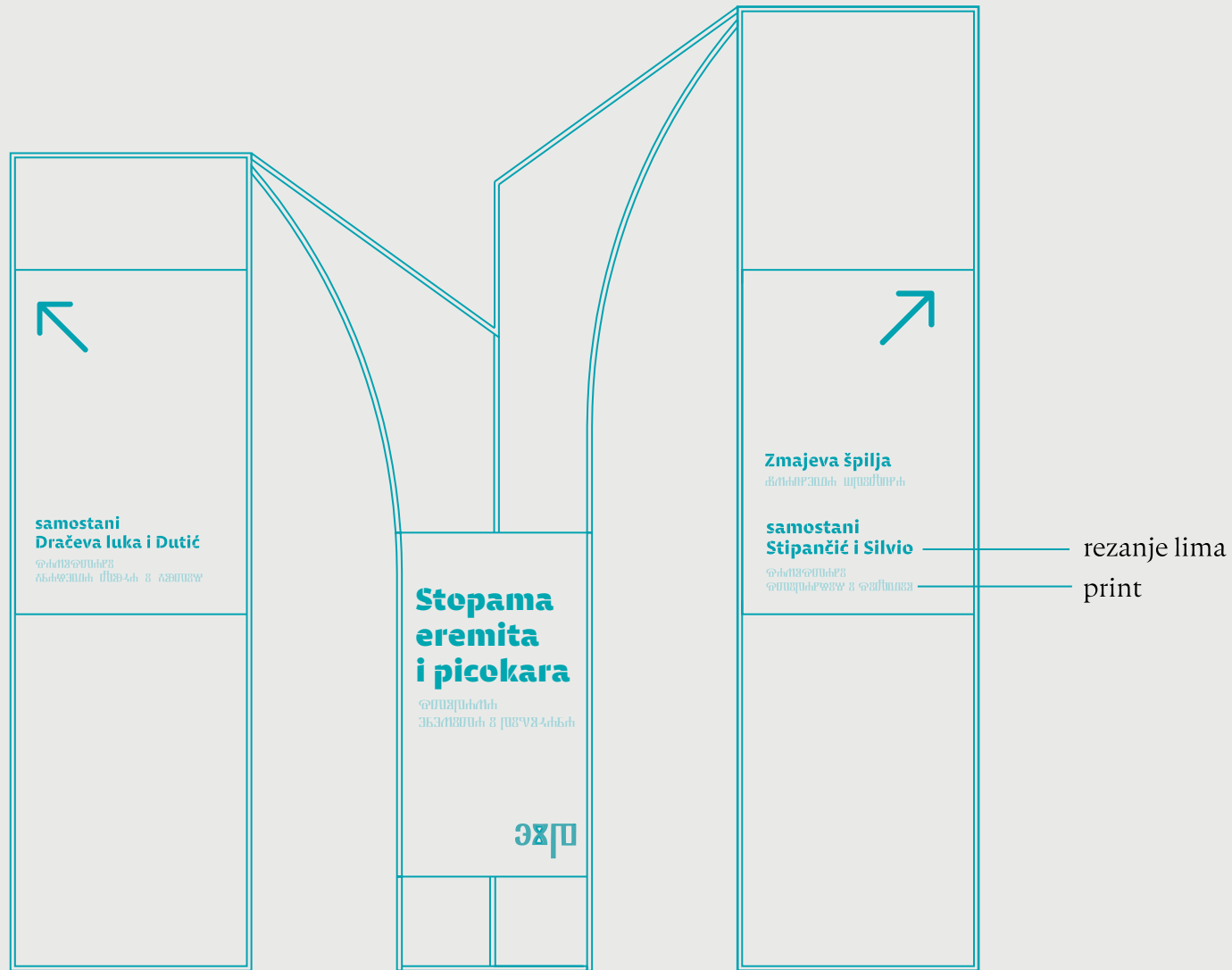


## Orijentacijska suhozidna oznaka

Koristi se za prostorno naglašavanje i označavanje smjera rute ili križanja prema atrakciji, prostorno se pozicionirajući linearno i uzdužno na kamenom zidu u blizini totema. Ujedno funkcionira kao orijentacijska oznaka. Sastoji se od metalne konstrukcije bijele perforirane ploče, podložnih plavih ploča i metalne nosive konstrukcije koja je fiksirana u zidu metalnim prihvataima.



MURVICA  
— projekt signalizacije i označavanja



MURVICA  
— projekt signalizacije i označavanja

Orijentacijska suhozidna oznaka za raskrižnu  
točku prema dva smjera rute — točka 4



MURVICA  
– projekt signalizacije i označavanja

Orijentacijska suhozidna oznaka za raskrižnu  
točku prema dva smjera rute – točka 4



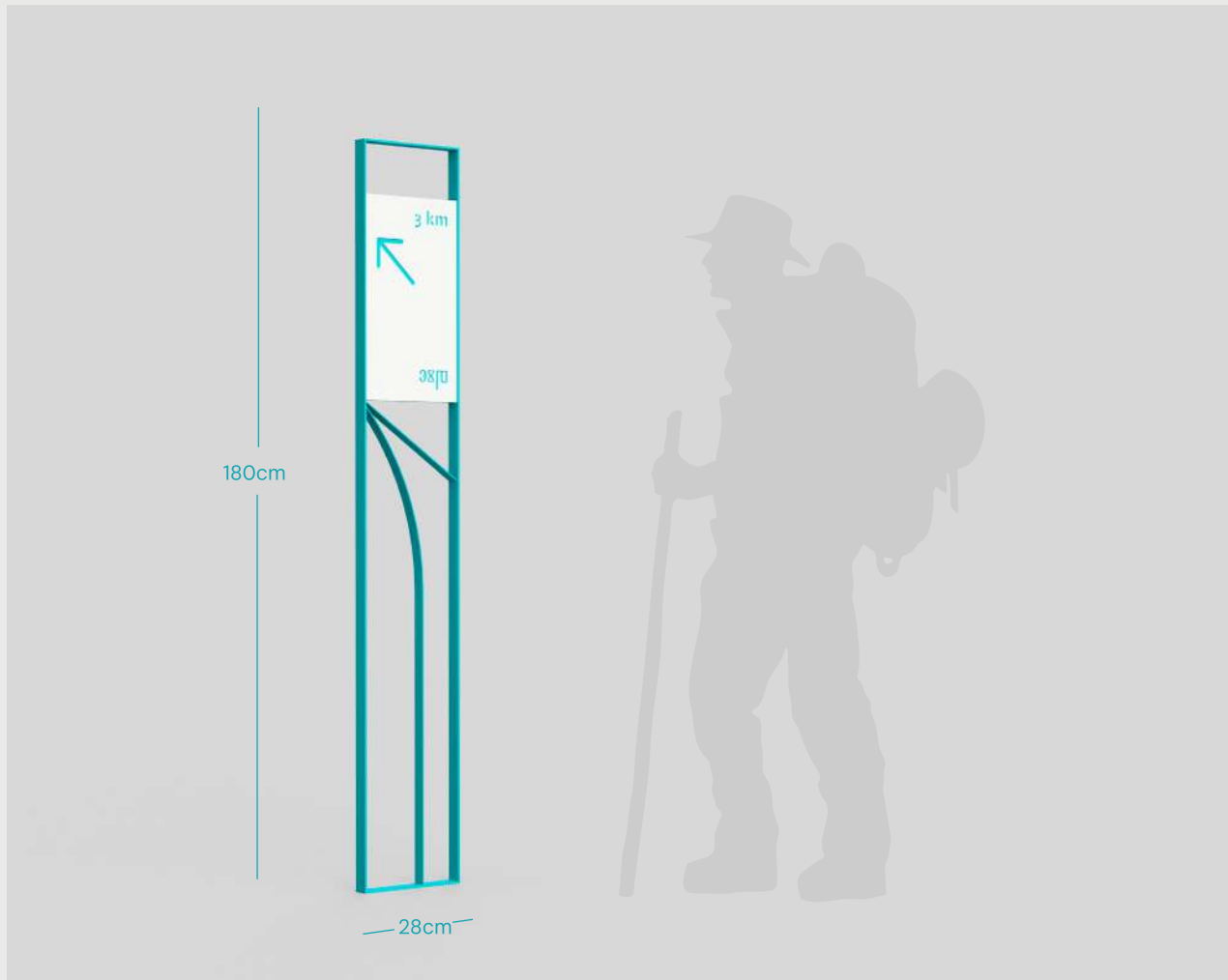
## Orientacijska oznaka — samostojeća

Orientacijska oznaka —  
smjer samostani Stipančić i Silvio,  
Zmajeva špilja

Koristi se za prostorno naglašavanje  
i označavanje smjera rute ili križanja  
prema atrakciji, prostorno se  
pozicionirajući samostalno i samostojeći  
fiksirana u terenu.

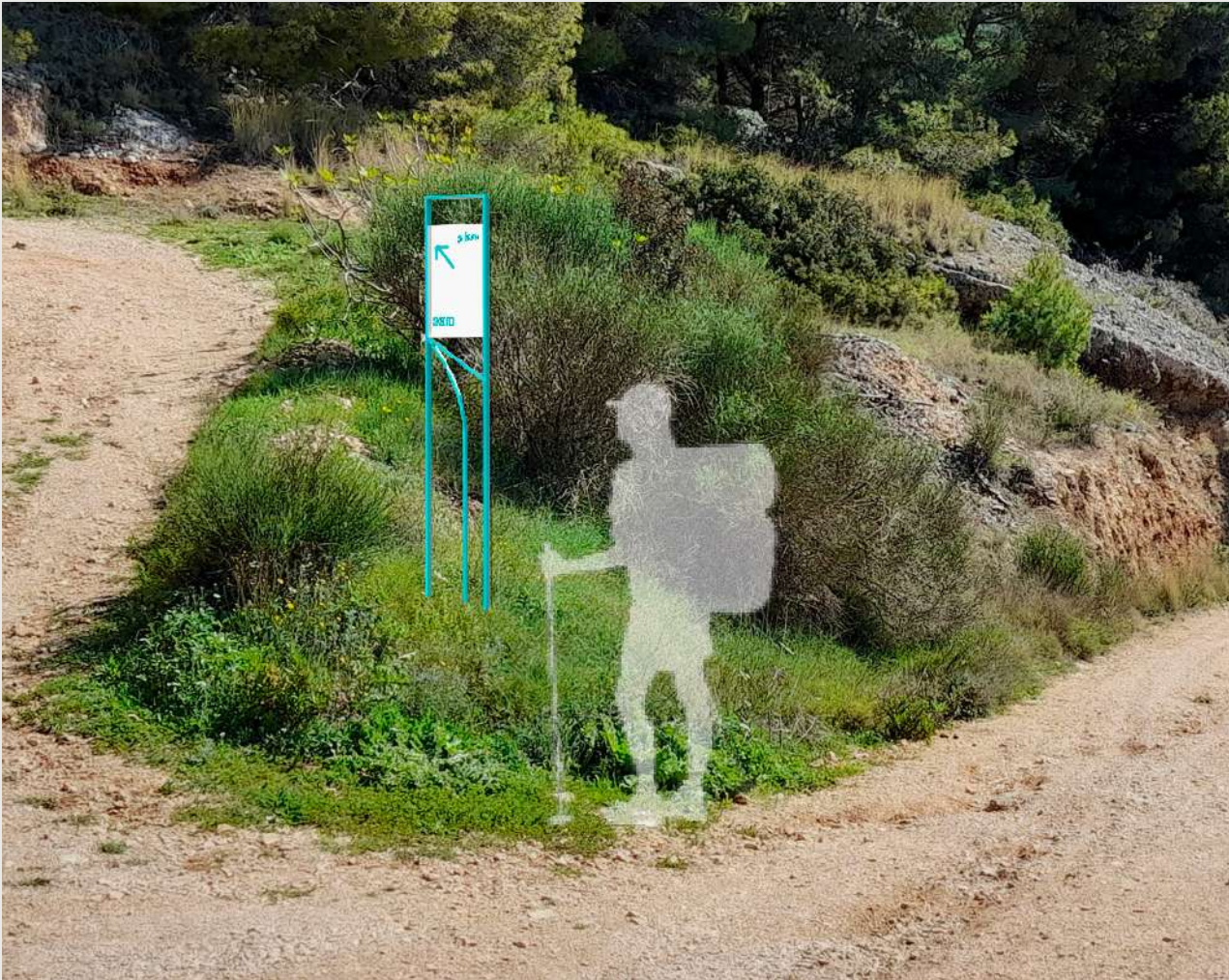
Sastoji se od 3 dijela:

1. Glavna ploča — bijela ploča sa perforiranom oznakom Stopama eremita i picokara, te tekstualnim sadržajem informativnog tipa o kilometraži vezanim za atrakciju.
2. Metalna konstrukcija / nosač.
3. Podložna plava ploča lima



MURVICA  
— projekt signalizacije i označavanja

Orientacijska samostojeća oznaka  
za smjer samostani Stipančić i Silvio,  
Zmajeva špilja — točka 5





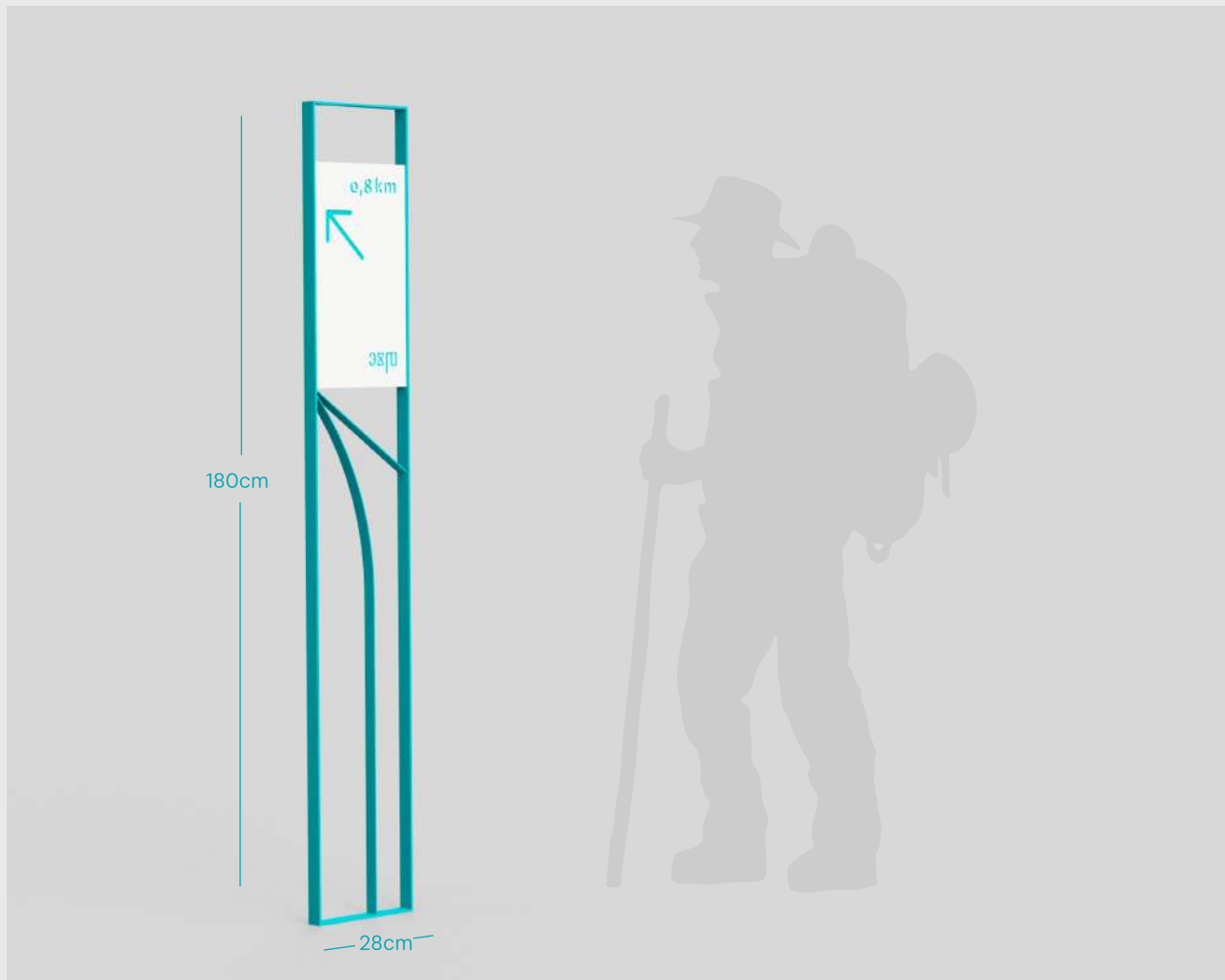
## Orientacijska oznaka – samostojeća

Orientacijska oznaka –  
smjer samostani Dutić i Dračeva luka

Koristi se za prostorno naglašavanje  
i označavanje smjera rute ili križanja  
prema atrakciji, prostorno se pozicionira  
samostalno i samostojeće fiksirana  
u terenu.

Sastoji se od 3 dijela:

1. Glavna ploča — bijela ploča sa perforiranom oznakom Stopama eremita i picokara, te tekstualnim sadržajem informativnog tipa o kilometraži vezanim za atrakciju.
2. Metalna konstrukcija / nosač.
3. Podložna plava ploča lima.



MURVICA  
– projekt signalizacije i označavanja

Orientacijska samostojeća oznaka  
za smjer samostani Dutić i Dračeva luka – točka 6



## Orientacijske / informativne oznake

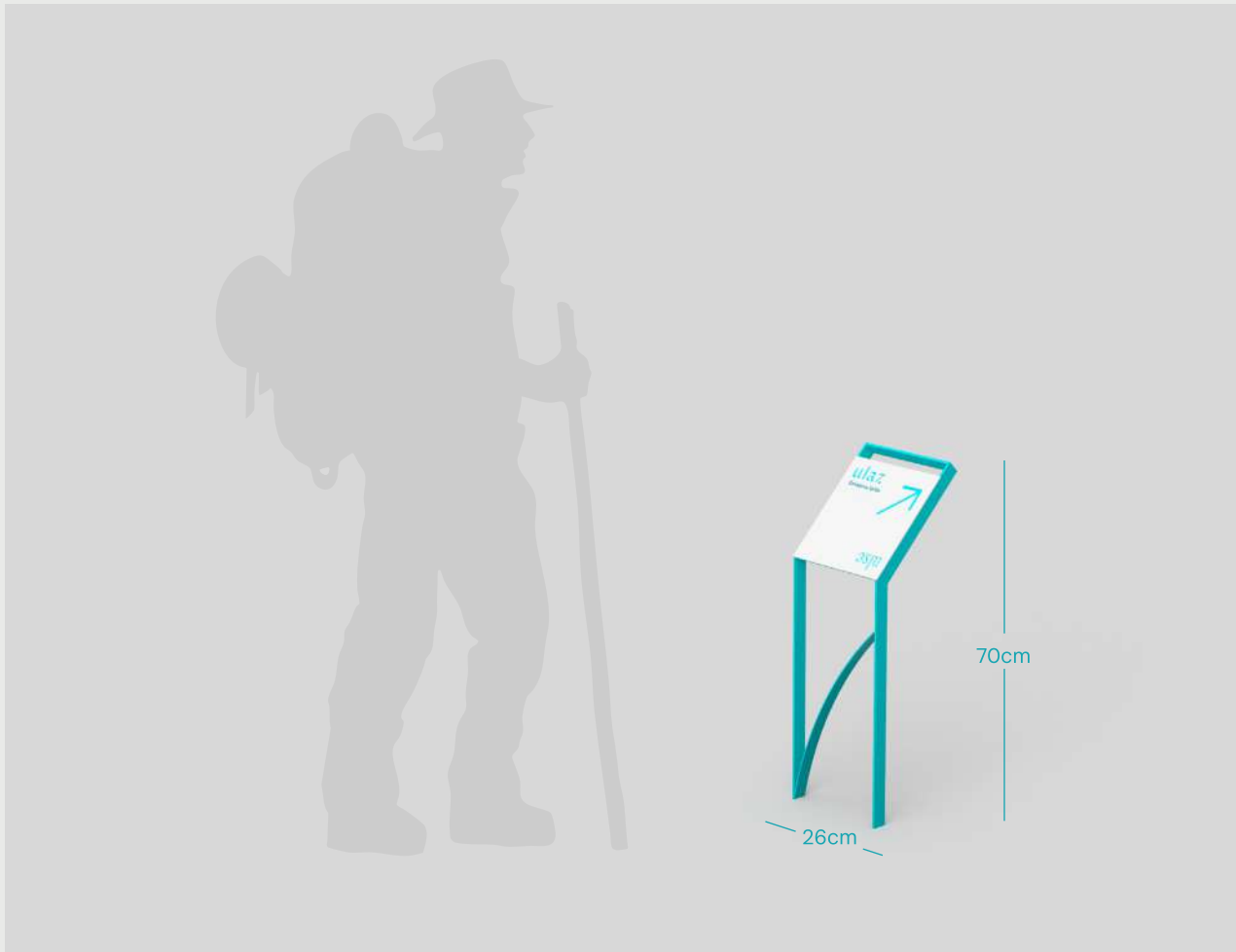
### Mala usmjeravajuća oznaka

Orientacijske / informacijske oznake služe za označavanje lokacije, smjera i / ili udaljenosti do određene lokacije.

Male usmjeravajuće oznake služe za pokazivanje smjera i prostorne udaljenosti do određene atrakcije.

Sastoji se od 3 dijela:

1. Glavna ploča — perforirana bijela ploča sa usmjeravajućom oznakom i oznakom udaljenosti do određene točke.
2. Metalna konstrukcija / nosač.
3. Podložna plava ploča lima.

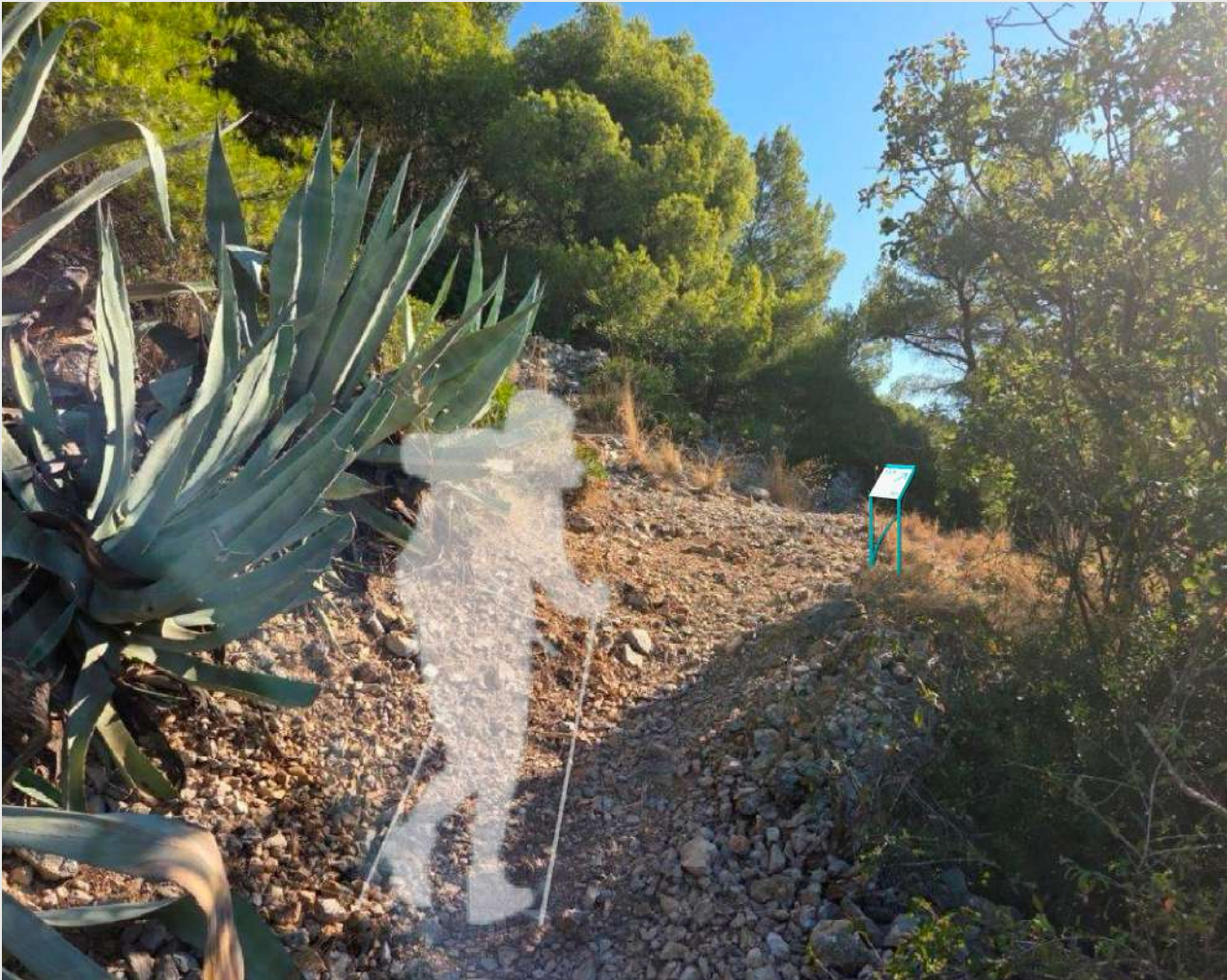


MURVICA  
– projekt signalizacije i označavanja

Mala signalizacijska oznaka – slika 2



MURVICA  
— projekt signalizacije i označavanja



Mala signalizacijska oznaka — slika 2

MURVICA  
— projekt signalizacije i označavanja

Mala signalizacijska oznaka —slika 3 i slika 4



MURVICA  
– projekt signalizacije i označavanja

Mala signalizacijska oznaka —slika 3



MURVICA  
– projekt signalizacije i označavanja

Mala signalizacijska oznaka —slika 4





MURVICA  
— projekt signalizacije i označavanja

Mala signalizacijska oznaka —slika 5



MURVICA  
– projekt signalizacije i označavanja



Mala signalizacijska oznaka —slika 5

MURVICA  
– projekt signalizacije i označavanja

