



REPUBLIKA HRVATSKA  
Splitsko-dalmatinska županija  
OPĆINA BOL, Loža 15, 21420 Bol  
Klasa:363-03/23-01/13  
Ur.broj:2181-18/22-02/01  
Bol, 21. veljače 2023. godine

# Obavijest

Arhitektonski biro 312 d.o.o. iz Splita je izradio projekt popločenja preostalog dijela Rudine i istočne skalinade od Rudine do Studenca.

Na taj projekt je ishodaena suglasnost Konzervatorskog odjela iz Splita.

Nakon provedenog otvorenog postupka javne nabave sklopljen je ugovor sa izvođačem radova i to tvrtkom Ufo bijanco d.o.o. iz Selaca.

## **Radovi na uređenju Rudine će započeti u srijedu, 22. veljače 2023. godine.**

Na Rudini će se ukloniti sloj asfalta i promjeniti dijelovi vodovodne i kanalizacijske mreže, provjerit će se sva elektro i telefonska mreža.

Nakon uređenja Rudine pristupit će se uređenju skalinade kod velike murve.

Rok za izvođenje svih radova je 90 dana.

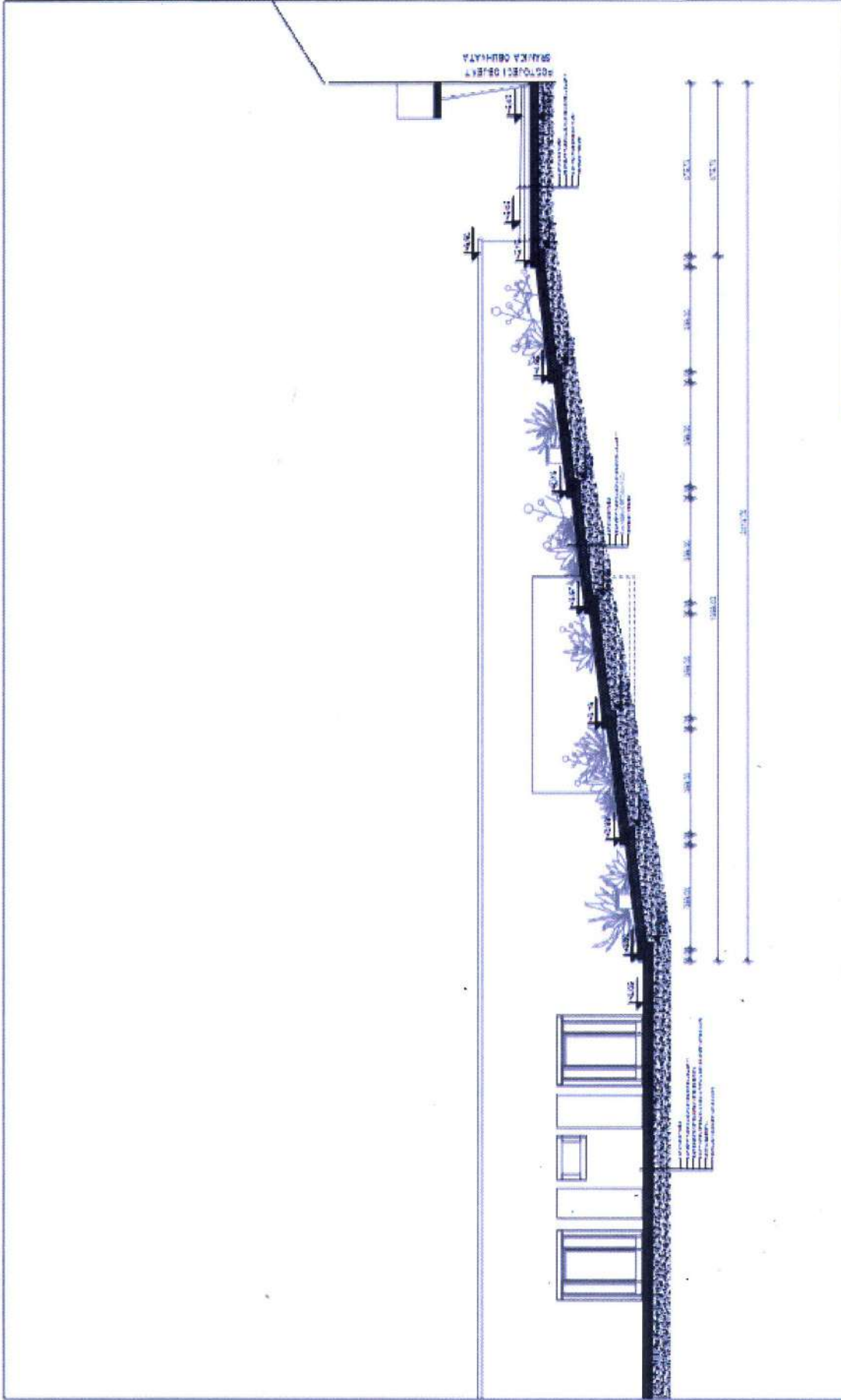
Molimo stanare i vlasnike poslovnih prostora na navedenom području da imaju razumijevanja za izvođače radova, a izvođači radova će posao organizirati tako da stanari i poslovni prostori mogu funkcionirati uz što manje problema i štete.

Obaviještavamo sve građane Bola da će Rudina biti zatvorena za promet bilo kojim vozilima, a pješački promet će se preusmjeriti preko Rive i Studenca.

S poštovanjem !



Načelnica  
Katarina Marčić



<b>TRISTOVANASSET</b> <b>312</b> JEK PROJEKTOVANJE I ODRZAVANJE		projektovanje arhitekture	PAVLEVIĆ I URŠIĆ PAVLEVIĆ I URŠIĆ
glavni projektant PAVLEVIĆ I URŠIĆ	arhitekta PAVLEVIĆ I URŠIĆ	izvođač PAVLEVIĆ I URŠIĆ	ELVIN PROJEKT
objekat PAVLEVIĆ I URŠIĆ	objekat PAVLEVIĆ I URŠIĆ	objekat PAVLEVIĆ I URŠIĆ	objekat PAVLEVIĆ I URŠIĆ
800, 1000, 1100	1000, 1100, 1200	1000, 1100, 1200	1000, 1100, 1200
312 TRISTOVANASSET PAVLEVIĆ I URŠIĆ PAVLEVIĆ I URŠIĆ TEL: 020 312 312			

POSREDOVAČI OBJEKTA

POSREDOVAČI OBJEKTA

POSREDOVAČI OBJEKTA

POSREDOVAČI OBJEKTA

POSREDOVAČI OBJEKTA

POSREDOVAČI OBJEKTA

POSREDOVAČI OBJEKTA

POSREDOVAČI OBJEKTA

POSREDOVAČI OBJEKTA

POSREDOVAČI OBJEKTA

POSREDOVAČI OBJEKTA

POSREDOVAČI OBJEKTA

POSREDOVAČI OBJEKTA

POSREDOVAČI OBJEKTA

POSREDOVAČI OBJEKTA

POSREDOVAČI OBJEKTA

POSREDOVAČI OBJEKTA

POSREDOVAČI OBJEKTA

POSREDOVAČI OBJEKTA

POSREDOVAČI OBJEKTA

POSREDOVAČI OBJEKTA

POSREDOVAČI OBJEKTA

POSREDOVAČI OBJEKTA

POSREDOVAČI OBJEKTA

POSREDOVAČI OBJEKTA

POSREDOVAČI OBJEKTA

POSREDOVAČI OBJEKTA

POSREDOVAČI OBJEKTA

POSREDOVAČI OBJEKTA

POSREDOVAČI OBJEKTA

POSREDOVAČI OBJEKTA

POSREDOVAČI OBJEKTA

POSREDOVAČI OBJEKTA

POSREDOVAČI OBJEKTA

POSREDOVAČI OBJEKTA

POSREDOVAČI OBJEKTA

POSREDOVAČI OBJEKTA

POSREDOVAČI OBJEKTA

POSREDOVAČI OBJEKTA



<b>PLANS FOR PROJECT 3112</b>		SUTHERLAND UNDERLYING RIGHTS	
<b>Project</b>	REPAIR AND IMPROVEMENT	<b>Client</b>	ALVIN FREEDMAN
<b>Architect</b>	CLAYTON K. BARNES & ASSOCIATES, INC.	<b>Contractor</b>	OSBORN & BRONKHORST
<b>Structural Engineer</b>	STANTEC INC.	<b>City</b>	ST. LOUIS, MISSOURI
<b>Date</b>	NOVEMBER 2008	<b>City Address</b>	1111 MARKET STREET, ST. LOUIS, MO 63102
<b>Scale</b>	AS SHOWN	<b>City Phone</b>	(314) 241-1000
<b>Sheet No.</b>	1-1	<b>City Fax</b>	(314) 241-1000
<b>Sheet Title</b>	FLOOR PLAN	<b>City Website</b>	WWW.CITYOFSTLOUIS.MO